









PARTIT 
“INTERNACIONAL”
AMATEUR
 Combinat Alema 
VS.
Combinat d' Altafulla   

AMP

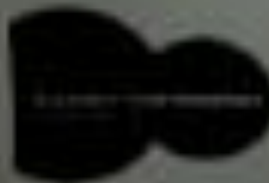
Per averia en el receptor s'han de tornar a programar tots els mandos de les plantes -2-3.

El que li falti programar pot portar el mando a la administració del carrer dels Ferrers, 58 baixos.

Disculpin les molèsties.

Gracies.

04-04-2011.



Eds estètica
PROPOSA

COMPLEMENT per SLYM BELLY

LA GRASSA QUE CREMES HA DE
SORTIR DEL TEU COS, COM??

crema reductora amb
froskolin



PACK ANTICELUL·LÍTIC

30€

Especialitats en:

Hamburgueses

Vegetals


Biquinis

Salstixes Alemanes

Formatges Suïssos

Concha d'una família ordinària. I a Chatrian.●
reflec- passen coses extraordinàries.

La cançó de la germana de Ronaldo triomfa a la xarxa

 El videoclip del nou treball de Katia Aveiro, germana del futbolista portuguès Cristiano Ronaldo, ha superat el milió de visites al portal de vídeos YouTube. El tema *Boom sem parar*, produït a Miami per RedOne –col·laborador habitual d'artistes de la talla de Lady Gaga, Jennifer López o Pitbull– va ser penjat a la xarxa fa sol un mes.

El tema, que s'emmarca en un gènere denominat electro-llatí, també va ser ben rebut a Israel, on el mes de juliol passat es va

col·locar entre les deu primeres cançons més escoltades de la ràdio, segons informen els mitjans portuguesos.

Katia Aveiro, de 35 anys, torna així a la música després d'haver publicat el 2005 i el 2007 dos àlbums: *Lista para amar* i *Esperanza*, sota el nom artístic de Ronaldada. Amb aquest nou treball, espera iniciar una carrera internacional. De moment ja ha anunciat una actuació a Madrid al setembre, on segurament el seu germà l'animarà entre el públic. / Efe

Martin
Sánchez
Palom
Jordi
Ana
Suár
Ara
ver

ra
se
in
v

Ajuda'ns a millorar la QUALITAT de l'aigua de la piscina

Les cremes, el maquillatge, els acondicionadors,
la suor i tot el que portem a sobre,
es dissol dins l'aigua...

**PREN SEMPRE UNA DUTXA
D'AIGUA ABANS D'ENTRAR-HI.**



EL MILLOR LOCAL DE LLOGUER A VILAFRANCA
217 m²

AIRE ACONDICIONAT
fred/calent

PORTA DE SEGURETAT

ALARMA

FALS SOSTRE

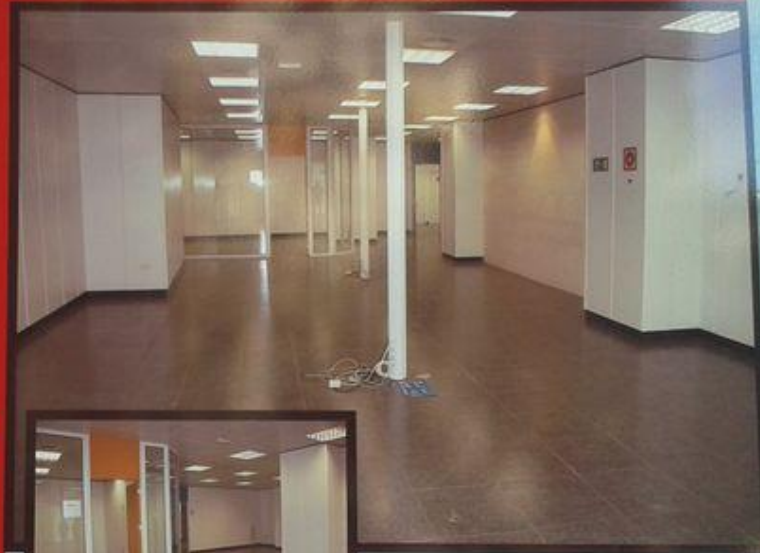
SERVEIS PER ELS CLIENTS

DESPATX PANORÀMIC

CONTRACTE DE LLARGA
DURADA

INSTAL·LACIÓ SAI

SUMINISTRES DONATS
D'ALTA



633 182 023
658 814 283

NO PERDI L'OPORTUNITAT !!

Primers:

Amanida rumana de patata i ceba.	Ensalada rumana de patata y cebolla
Gaspatxo andalús	Gazpacho andaluz
Espaguetis a la italiana	Espaguetis a la italiana
Sopa de peix	Sopa de pescado
Quiche de porros i bacó	Quiche de puerros y beicon
Trinxat de Cerdanya	Trinxat de Cerdanya
Llenties amb verduretes	Lentejas con verduras

Segons:

Botifarra d'Alp	Butifarra de Alp
Peus de porc a la brasa	Manitas de cerdo a la brasa
Salmó a la planxa o a la mostassa	Salmón a la plancha o a la mostaza
Escalope milanesa	Escalopa milanesa
Caldereta de xai	Caldereta de cordero
Pollastre al cava amb xampinyons	Pollo al cava con champiñones

Suplements:

Espatlla de xai rostida	Espalda de cordero asada: 6€
Entrecot a la brasa	Entrecot a la brasa: 6€
Cargols a la gormanda	Caracoles a la gormanda: 6€

Postre, pa i vi . Postre, pan y vino

LOCAL COMERCIAL EN LLOGUER

LOCAL SITUAT AL CARRER LLEVANT, ZONA CÉNTRICA I COMERCIAL A ALTAFULLA PLATJA. AMB UNA SUPERFICIE CONSTRUÏDA DE 70 M², I AMB 15 M² DE PATI. 3 METRES DE FAÇANA (AMB CARPINTERIA D'ALUMINI) I UN BANY. SORTIDA DE FUMS.

CONSULTAR PREU I
CONDICIONS.

APARTAMENT EN LLOGUER
PER TOT L'ANY

APARTAMENT EN LLOGUER A ALTAFULLA PLATJA. SITUAT AL CARRER LLEVANT. AMB AIRE ACONDICIONAT. ES LLOGA AMB MOBLES. TERRASSA.

CARACTERÍSTIQUES:

2 DORMITORIS DOBLES
MENJADOR
CUINA I BANY

PREU: 550.- EUROS / MES



34 LA VANGUARDIA

TENDÈNCIES

DIUMENGE, 11 AGOST 2013

Nous mecanismes d'innovació social

La localitat anglesa d'Alston, amb sol 2.000 habitants, ha creat una vintena de cooperatives per tenir serveis

Un poble autogestionari

RAFAEL RAMOS
Alston (Cumbria). Corresponsal

Alston, amb els seus carrers empedrats, el seu mercat i les seves velles cases de pedra del segle XVII, és un lloc de postal. Però té o, més ben dit, tenia un problema: és massa petit (2.100 habitants a l'últim cens) i massa remot com perquè a la BT (telefònica britànica) li surti a compte instal·lar una banda ampla d'internet, perquè a les cadenes nacionals de supermercats els compensi muntar una botiga de queviures, perquè hi hagi oficina de correus, una empresa interessada en operar un gimnàs, una altra per gestionar l'estació de ferrocarril, per netejar la neu que abunda a l'hivern...

Era un problema, però ja no és. Perquè els ciutadans d'Alston han trobat aquesta elusiva tercera via entre, d'una banda, el capitalisme salvatge que ha orroït la societat i ha fet esclatar la bombolla financera, i, de l'altra, el socialisme burocratitzat

zant i mancat d'incentius. En vista que les multinacionals i grans corporacions britàniques no veien diners i per tant no proporcionaven serveis, els nadius han pres el timó i han creat una vintena de petites cooperatives que gestionen aquests serveis. La idea no és fer-se ric, sinó realitzar una missió per a la comunitat i obtenir una remuneració raonable que permeti viure dignament.

Alston Moor (que inclou l'històric poble d'Alston i les viles veïnes de Gerrigil i Nenthead) ha estat designada la primera *social enterprise town* -localitat d'empresa social- de la Gran Bretanya. Un títol per afegir als de tenir la pista de golf i el mercat a més altitud sobre el nivell del mar de tot Anglaterra (300 metres), de ser el lloc favorit del poeta John Auden, i punt de partida i arribada d'una etapa del Tour dels Penins, la formació muntanyosa considerada com l'espina dorsal d'Anglaterra, flanquejada per la muralla Adriàna que separa el país d'Escòcia. El que ha passat a Alston mos-

tra alhora les limitacions del capitalisme, el triomf de l'esperit comunitari i la importància de buscar nous mecanismes d'innovació social que desafien els convencionalismes polítics i econòmics. "A Alston havíem estat abandonats de la mà de Déu i vam decidir agafar el bou per les banyes -explica Sue Gilber-

son, de 51 anys i empleada de Cybermoor, la cooperativa que ha dotat a 300 cases banda ampla d'internet en vista que la BT exigia una subvenció estatal (que mai no arribava) per fer arribar la línia-. Lamentar-se no serveix de res. Ens vam cansar d'esperar i de promeses incomplertes, i vam posar fil a l'agulla per

crear una comunitat dinàmica i vibrant".

Situada en una regió muntanyosa de gran bellesa però poc poblada, Alston Moor es queda amb freqüència aïllat en els mesos d'hivern com a conseqüència de les nevades. Les últimes mines de zinc, acer i plata, la font de riquesa més important,



NORMES DE MANTENIMENT I ÚS DE LES BÀRBACOES

Per fer ús d'aquestes instal·lacions cal dirigir-se a l'Ajuntament d'Altafulla, com a mínim amb 48 hores d'antelació, per tal de coordinar la disponibilitat de les mateixes.

Un cop autoritzat l'ús de l'espai es procedirà com segueix:

- Les claus es recolliran a la recepció de l'Ajuntament d'Altafulla, dipositant una fiança de 50€.
- L'Ajuntament d'Altafulla procedirà a inspeccionar la zona i és retornarà la fiança, si les instal·lacions estan en òptimes condicions, quan es tornin les claus.
- L'espai és tindrà que deixar en perfecte estat una vegada acabada l'activitat, atès que es un lloc compartit.
- Les bosses de brossa, que haureu de portar, s'hauran de dipositar dins els contenidors de superfície que estan situats a les instal·lacions (contenidors verds), si feu recollida selectiva hi ha una illa de contenidors al Camí de l'Ermita.
- Recordeu que està prohibit fer foc fora dels espais habilitats, es tracta d'una zona forestal d'alt risc.
- Cal portar llenya.
- Només obert els caps de setmana i festius

LI FEM TOT TIPUS DE MOBILIARI A MIDA

Vingui i Mobli la Seva Llar !

 **977 65 00 33**

 **616 09 52 42**

- *Cuines*
- *Tot tipus d'Armaris*
- *Baranes*
- *Sostres de Fusta*
- *Parquet (Natural i Sintètic)*
- *Persianes*
- *Apanel·lat de Parets*
- *Portes d'Interior i Exterior*



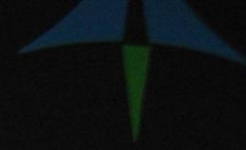


**ENTRE ASSESINAT I POLÍTICA EXISTEIX UNA
DEPENDÈNCIA, ANTIGUA, ESTRETA, FOSCA,
QUE ES TROBA EN ELS FONAMENTS DE TOT
PODER. TOTA POLÍTICA ESPANYOLA GIRA
AVUI EN TORN DE DELICTES:**

- 1. CONFESSOS**
- 2. MANIFESTOS**
- 3. INDULTATS**
- 4. PRESUMPTES**
- 5. POTENCIALS**

VISCA LA POLÍTICA PARTIDÀRIA

LLOM	8,80 euro/k
LLOM RAL D'AVINYO	13,50 euro/k
RELLOMILLO	12,00 euro/k
MAGRA DE LA CUIXA	7,80 euro/k
CAP DE LLOM COSTELLA	6,60 euro/k
LLONCES	7,10 euro/k
PANXETA	5,50 euro/k
PAPADA	3,70 euro/k
CARETA	4,50 euro/k
FETGES I RONYONS PEUS	2,80 euro/k
LLONGANISSA	10,00 euro/k
	9,50 euro/k



Terminals B i C planta baixa

Terminales B y C planta baja

Conexió Terminal A planta 2

Conexión Terminal A planta 2

Informació a planta baixa

Información en planta baja

Caixa a planta baixa

Caja en planta baja

Lavabos a planta baixa

Lavabos en planta baja

